

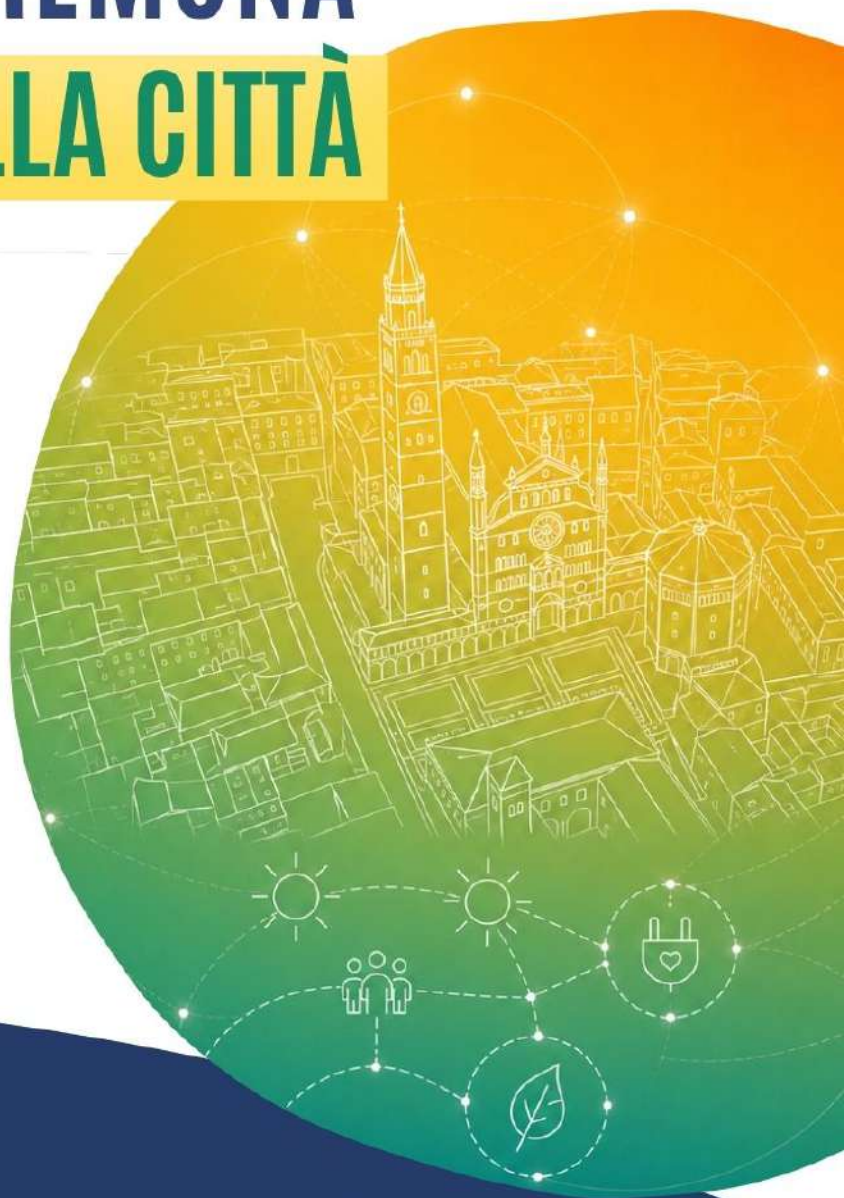


Fondazione CER  
città di Cremona ETS

# LA COMUNITÀ ENERGETICA SOLIDALE DI CREMONA SI PRESENTA ALLA CITTÀ

**VENERDÌ**  
**19 GIUGNO 2026**  
**ore 17.45**

**Aula Magna Maffezzoni**  
**Auditorium Campus di Cremona**  
**del Politecnico di Milano**  
**Via Bissolati 34 - Cremona**



**EVENTO COSTRUITO CON LA COLLABORAZIONE  
DEI SOCI FONDATORI:**



#### **ENTI PUBBLICI**

Comune di Cremona  
Cremona Solidale



#### **UNIVERSITÀ**

Politecnico di Milano,  
Università Cattolica  
del Sacro Cuore



#### **ENTI RELIGIOSI**

Parrocchie di Sant'Agata,  
Santi Clemente e Imerio,  
Cristo Re, San Giuseppe,  
San Michele Vetere,  
S. Abbondio



#### **ENTI DEL TERZO SETTORE**

ACLI Service Cremona srl, ANFFAS Cremona  
APS, ARCI Cremona APS, Consorzio Sol. Co  
Cremona, Coop Servizi per l'accoglienza,  
CSV Lombardia Sud ETS,  
Fondazione La Pace Onlus Cremona



[INFO@CERCREMONAETS.IT](mailto:INFO@CERCREMONAETS.IT)



[WWW.CERCREMONAETS.IT](http://WWW.CERCREMONAETS.IT)



Fondazione CER  
città di Cremona ETS

# PROGRAMMA DELL'INCONTRO



## LA CER(S) CITTÀ DI CREMONA: UNA SFIDA PER LA COMUNITÀ

**Francesco Monterosso**, Presidente Fondazione CER città di Cremona



## SOSTENIBILITÀ E COESIONE: IL FUTURO ENERGETICO DELLA NOSTRA CITTÀ

**Andrea Virgilio**, Sindaco di Cremona



## COS'È E COME FUNZIONA UNA CER L'IMPATTO SOCIALE E AMBIENTALE

**Giuseppe Monaco**, Professore di Diritto costituzionale,  
Università Cattolica del Sacro Cuore e consigliere CER Cremona  
**Francesco Casella**, Professore di Sistemi di controllo,  
Politecnico di Milano e consigliere CER Cremona



## I VANTAGGI ECONOMICI DELLA COMUNITÀ ENERGETICA

**Giuseppe Dasti**, coordinatore progetto CER Diocesi di Cremona



## COME SI ADERISCE ALLA CER?

**Andrea Cariani**, consigliere CER Cremona



## LA COMUNITÀ PROTAGONISTA DELLA TRANSIZIONE ENERGETICA

**Don Paolo Arienti**, Vicario Zonale per la città di Cremona  
**Martina Regis**, ARCI Cremona



Partecipare ad una CERS significa attuare una transizione energetica comunitaria: l'energia pulita diventa un **bene comune** anche contro la povertà energetica. Un impatto sociale diffuso a Cremona, dove condividere le risorse genera **giustizia, solidarietà e coesione** per tutto il territorio.



[INFO@CERCREMONAETS.IT](mailto:INFO@CERCREMONAETS.IT)



[WWW.CERCREMONAETS.IT](http://WWW.CERCREMONAETS.IT)